

PANOPLIA

Το Λογισμικό της Κατασκευής

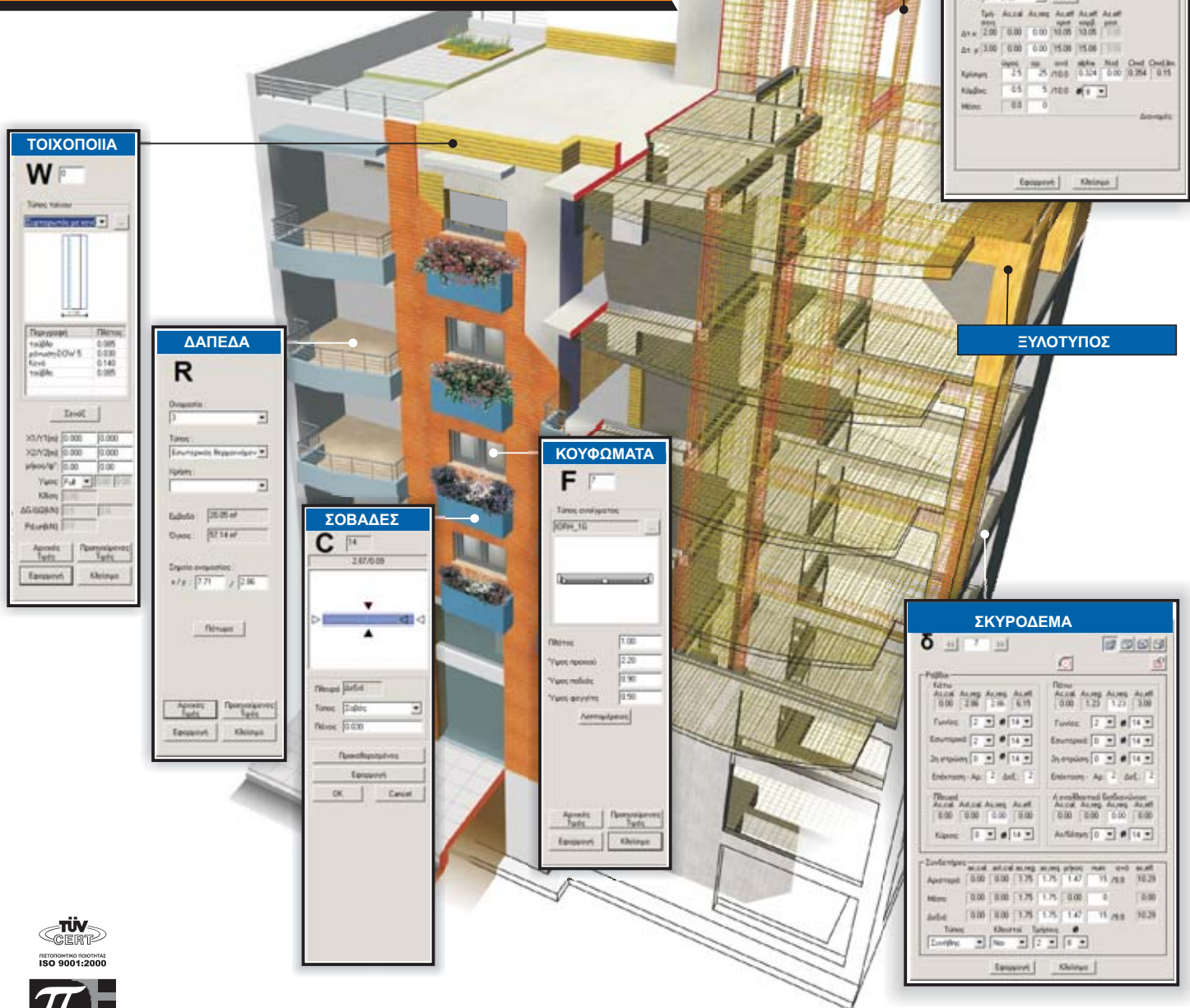
Το λογισμικό PANOPLIA επεκτείνεται...

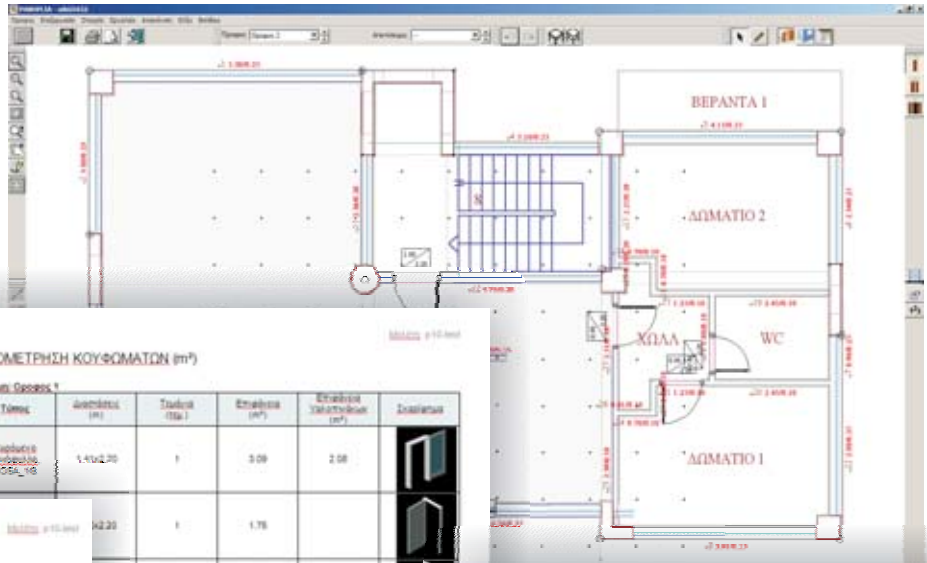
πέρα από τη δημιουργία του σκελετού ενός κτιρίου, τους καταλόγους οπλισμού και την προμέτρηση/επιμέτρηση σκυροδέματος, ξυλοτύπων, θερμομονωτικών μπετού και οπλισμών, τώρα πια μας δίνεται η δυνατότητα, με εξαιρετική ευκολία, να εισάγουμε τα υπόλοιπα δομικά στοιχεία του κτιρίου, ώστε να έχουμε αυτόματα ακριβή αναλυτική επιμέτρηση και κοστολόγηση των **υλικών** και των **εργατικών** που απαιτούνται για την κατασκευή:

- τοίχων (με ή χωρίς θερμομόνωση),
- σενάζ,
- επιχρισμάτων,
- κουφωμάτων,
- δαπέδων.

Επίσης, μπορούμε να εντοπίσουμε τα σημεία του κτιρίου όπου θα συναντήσουμε δυσκολίες κατά την κατασκευή και να βρούμε την καλύτερη λύση, επιλέγοντας τα κατάλληλα πάχη θερμομονωτικών, τοίχων, επιχρισμάτων κλπ.

Και όλα αυτά, πρίν ακόμα το κτίριο αρχίσει να κατασκευάζεται!





ΑΥΤΟΜΑΤΗ ΑΝΑΛΥΤΙΚΗ ΕΠΙΜΕΤΡΗΣΗ ΚΑΙ ΚΟΣΤΟΛΟΓΗΣΗ

ΠΡΟΜΕΤΡΙΚΗ ΚΟΥΦΟΜΑΤΩΝ (m²)

Τύπος	Διαστάσεις (m)	Πλάτος (cm)	Επιφάνεια (m ²)	Επιφάνεια Χαρακτηριστική (m ²)	Στατιστική	
Επιφάνεια 6 οριζόντια Ε02_2_3	1.1x2.20	1	2.08	2.08		
		42.20	1	1.78		
		42.20	1	2.20		
		42.20	2	3.96		
		41.30	1	1.30	0.80	
		42.20	1	3.07	1.98	
		42.20	1	1.78		
		42.20	1	2.20		

ΠΡΟΜΕΤΡΙΚΗ ΥΛΙΚΩΝ

ΠΡΟΜΕΤΡΙΚΗ ΣΚΥΡΟΔΕΜΑΤΟΣ (m³)

Στάθμη	Αριθμοί			Στατιστική	Μέγιστο (m ³)
	Σταθμική	Ανεμοστάση	Σταθμική		
Στάθμη 1	2.40	12.38	1.42	-	18.2
Στάθμη 2	2.40	12.38	1.42	-	18.2
ΣΥΝΟΛΟ (m ³)	4.80	24.76	2.84	-	36.4

ΠΡΟΜΕΤΡΙΚΗ ΣΥΛΟΥΤΥΠΟΥ (m³)

Στάθμη	Αριθμοί			Στατιστική	Μέγιστο (m ³)
	Σταθμική	Ανεμοστάση	Σταθμική		
Στάθμη 1	28.75	88.89	12.25	-	127.8
Στάθμη 2	28.75	88.89	12.25	-	127.8
ΣΥΝΟΛΟ (m ³)	57.50	177.78	24.50	-	255.6

ΠΡΟΜΕΤΡΙΚΗ ΟΠΛΙΣΜΟΥ (m³kg)

Στάθμη	Αριθμοί			Στατιστική	Σύνολο
	Ράβδος	Πλάτος	Απόσταση		
Στάθμη 1	20	224.55	-	-	224.55
	214	-	224.14	-	224.14
	218	-	280.80	-	280.80
	222	-	74.85	-	74.85
Σύνολο Στάθμη	224.55	224.14	224.89	-	699.58
Σταθμική	20	127.84	221.22	-	349.06
	214	426.75	228.25	-	655.00
	218	426.75	228.25	-	655.00
	222	426.75	228.25	-	655.00
ΣΥΝΟΛΟ	1274.39	1274.39	1274.39	-	5178.64

ΙΣΙΝΑΖ

Τύπος	Διαστάσεις (cm)	Μήκος (m)	Πλάτος (cm)	Όγκος (m ³)	Επιφάνεια (m ²)	Οπίσθιος (cm)
ΙΣΙΝΑΖ	20 x 18	32.9	Στοιχείο από σκυρόδεμα	0.99	-	-
Ράβδος Φ10	-	197.7	80	-	-	122.0
Σταθμική Φ8-18.0	20 x 18	216	-	-	-	25.8

ΣΤΟΙΧΕΙΑ ΠΛΗΡΩΣΗΣ

ΠΡΟΜΕΤΡΙΚΗ ΤΟΙΧΟΠΟΙΙΑΣ (m³/cm³)

Τύπος	Όγκος (m ³)	Επιφάνεια (m ²)	Πλάτος (cm)	Στατιστική
W00	20	43.74 (83.28)	Ισοστάθμη με σκυρόδεμα 20cm	

Τύπος	Διαστάσεις (cm)	Πλάτος (cm)	Όγκος (m ³)	Επιφάνεια (m ²)
ισοστάθμη	18.0 x 11.5 x 8.5	3291	8.1	71.8
σκυρόδεμα C20/25	60.0 x 6.0 x 260.0	24	1.1	36.0

Τύπος	Επιφάνεια (m ²)	Πλάτος (cm)	Στατιστική
29	21.96 (17.41)	Σταθμική με σκυρόδεμα 20cm	

Τύπος	Διαστάσεις (cm)	Πλάτος (cm)	Όγκος (m ³)	Επιφάνεια (m ²)
ισοστάθμη	18.0 x 11.5 x 8.5	1172	2.1	23.8
σκυρόδεμα C20/25	60.0 x 6.0 x 260.0	16	0.3	11.0